



メールソフト設定例

制作：レリッシュ株式会社 **Rel-ish**

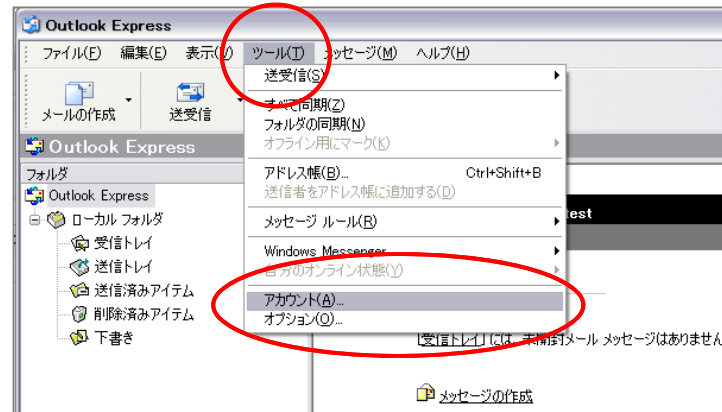
Copyright (c) 2005- 2011 Rel-ish Co., Ltd. All rights reserved.

<http://www.rel-ish.co.jp/>



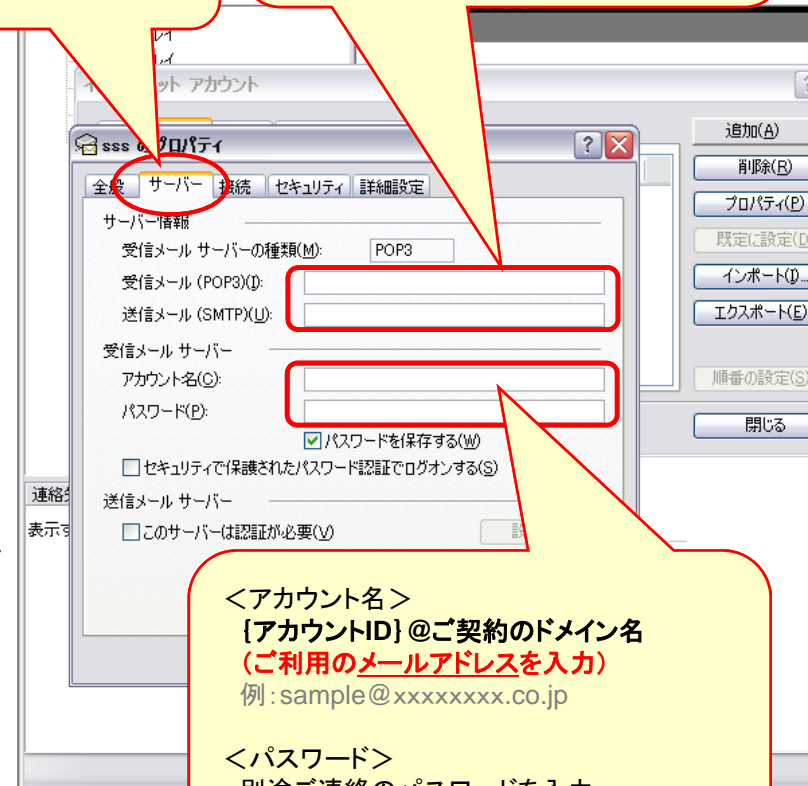
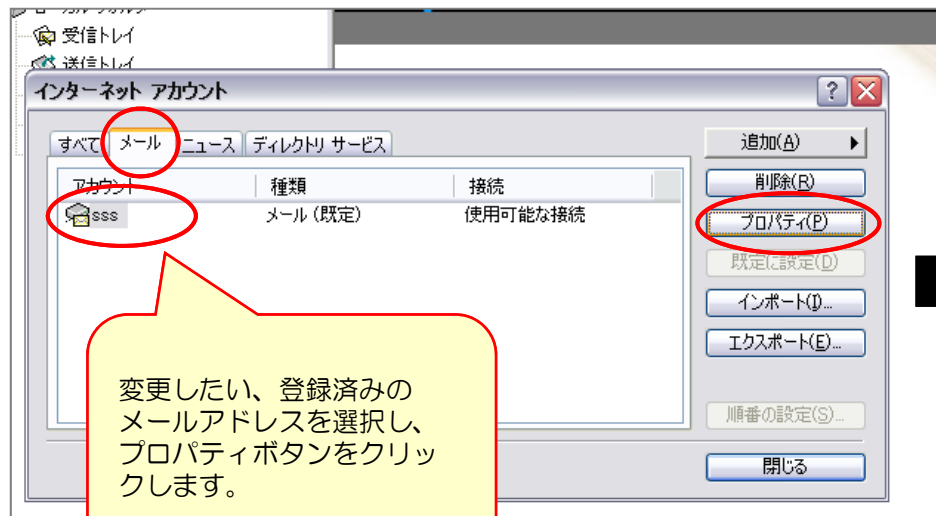
●はじめに

本書ではメールソフト Outlook Express の設定例について解説しています。



[サーバ]タブをクリックします。

受信メール(POP3)と送信メール(SMTP)欄に、別途ご連絡のサーバ名を入力。
例：XXXX.secure.ne.jp
※設定情報は別途お問い合わせください。



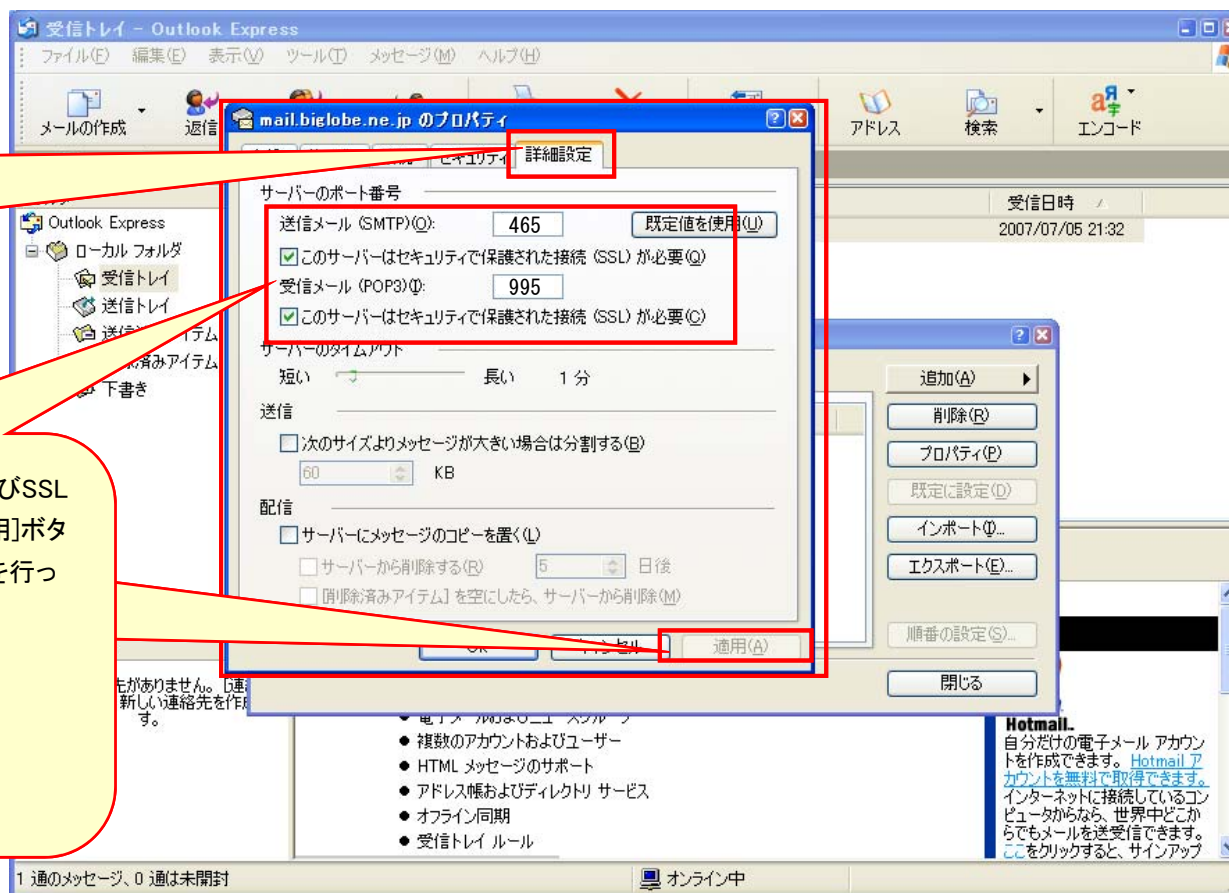


[詳細設定]タブをクリックします。

★送信メール、受信メールのポート番号およびSSL接続の設定をこの図の通りに変更して、[適用]ボタンを押します。その後メールの送受信テストを行ってください。

送信メール(SMTP) 465

受信メール(POP3) 995



以上で終了です。